



TR

CHEEFT

TOP_REMAN



**Zapata Lo-916 (s/goma)
(69mm)**
Knorr-Bremse / 1001



Cuna de rodamiento
Knorr-Bremse / 1005



Cadena Lo-916
Knorr-Bremse / 1007



Perno Regulador
Knorr-Bremse / 1008



Dado Regulador Lo-916
Knorr-Bremse / 1010



Regulador Primario Lo-916
Knorr-Bremse / 1013



**Zapata O500UA
(74mm)**
Knorr-Bremse / 1016



Seguro Pastillas
Knorr-Bremse / 1028



Regulador Primario
Knorr-Bremse / 1029



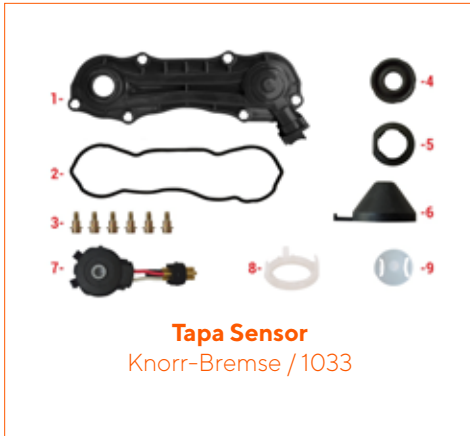
Regulador Secundario
Knorr-Bremse / 1030



**Cadena
29 link**
Knorr-Bremse / 1031



Nucleo O500UA
Knorr-Bremse / 1032



Tapa Sensor
Knorr-Bremse / 1033



Regulador Secundario
Knorr-Bremse / 1034



Kit O500UA Bujes y Sellos
Knorr-Bremse / 1039



Nucleo
Knorr-Bremse / 1041



Horquilla 0°
Knorr-Bremse / 1043



Tapa Central
Knorr-Bremse / 1045



Tapa Central Lo-916
Knorr-Bremse / 1047



**Sello Tapa Central Lo-916
5 UN**
Knorr-Bremse / 1048



Tapa Sensor Lo-916
Knorr-Bremse / 1054



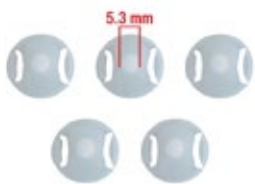
Tapa Sensor 3 cables
Knorr-Bremse / 1070



Tapa Sensor c/Clip 3 cables
Knorr-Bremse / 1071



Tapa Sensor O500UA 3 cables
Knorr-Bremse / 1072



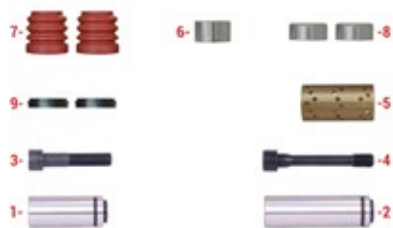
Plastico blanco sensor
5 Un
 Knorr-Bremse / 1159



Kit O500 bujes y sellos
 Knorr-Bremse / 1164



Cuna Rodamiento O500UA
 Knorr-Bremse / 1168



Kit Lo-916
(Buje perno fuelle tapas)
 Knorr-Bremse / 1173



Cuna Rodamiento Lo-916
 Knorr-Bremse / 1174



Eje Piñon Lo-916
 Knorr-Bremse / 1175



Horquilla 12°
 Knorr-Bremse / 1176



Nucleo Lo-916
 Knorr-Bremse / 1177



Cuna Bancada
5 Un
 Knorr-Bremse / 1182



Horquilla Lo-916
 Knorr-Bremse / 1183



Horquilla O500UA
 Knorr-Bremse / 1190



Mordaza Lo-916
 Knorr-Bremse / 1221



**Zapata O500U
(69 mm)**
Knorr-Bremse / 1223



**Guia Media
(32x80)**
Knorr-Bremse / 1501



**Guia Baja
(36x64)**
Knorr-Bremse / 1504



**Guia Alta
(36x114)**
Knorr-Bremse / 1505



**Perno Corto
Bolt (M16x1,5x70)**
Knorr-Bremse / 1511



**Perno Medio
Bolt (M16x1,5x80)**
Knorr-Bremse / 1513



**Perno Largo
Bolt (16x1,5x87)**
Knorr-Bremse / 1514



**Buje Bronce
(36x40x82)**
Knorr-Bremse / 1521



Buje de Goma
Knorr-Bremse / 1522



**Buje 2 Ranuras
(36x40x20)**
Knorr-Bremse / 1527



Fuelle
Knorr-Bremse / 1531



Arandela
Knorr-Bremse / 1551



**Tapa Buje
(26x11,5)**
Knorr-Bremse / 1542



**Tapa Baja
(40x15)**
Knorr-Bremse / 1543



**Tapa Alta
(40x25)**
Knorr-Bremse / 1544



**Resorte
(25x49)**
Knorr-Bremse / 1571



Nucleo
Knorr-Bremse / 1592



Zapata (54 mm)
Knorr-Bremse / 1056



Cuna Rodamiento
Knorr-Bremse / 1069



Regulador Secundario
Knorr-Bremse / 1222



Cuna Rodamiento
Knorr-Bremse / 1122



Bolt Cover
Knorr-Bremse / 1574



Perno Calibración
Knorr-Bremse / 1009



Metal Ruber Bush Short
Knorr-Bremse / 1523



Nucleo
Knorr-Bremse / 1042



Horquilla
Knorr-Bremse / 1057



Zapata
Knorr-Bremse / 1126



Cover W/Bolts
Knorr-Bremse / 1124



Kit Lo916
Knorr-Bremse / CHS1002



Sello Mecanismo
Meritor / 2638



Buje Lo-915
(34x30x20mm)
Wabco / 1529



Kit Fuelles
Wabco / 3144



Despiece Nucleo
Wabco / 3145



Regulador Lo-915
Wabco / 3146



Cuna Rodamiento Lo-915
Wabco / 3148



Horquilla Lo-915
Wabco / 3149



Empaquetadura
Wabco / 3150



Kit Golillas
Wabco / 3166



Soporte Mecanismo
Wabco / 3167



Núcleo Núcleo Pan 17
Wabco / 3172



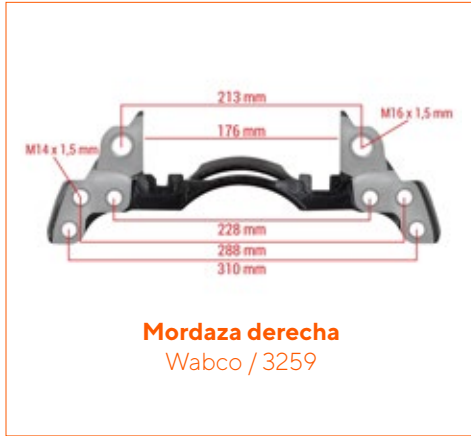
Tapa Conica (5 un)
Wabco / 3213



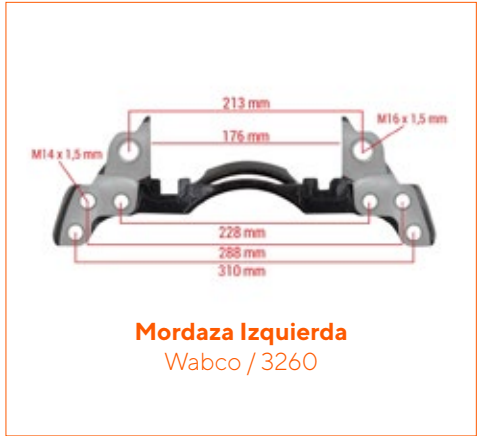
**Sello
(5 un de 3550)**
Wabco / 3252



**Kit
Fuelles/Tapas/Guias/pernos**
Wabco / 3258



Mordaza derecha
Wabco / 3259



Mordaza Izquierda
Wabco / 3260



**Guía Corta
(30x77,3)**
Wabco / 3501



**Guía Larga
(30x91)**
Wabco / 3502



**Perno
(M16x1,5x90)**
Wabco / 3513



**Pernos cubierta
(M10x1X40)**
Wabco / 3515



Tapa Lo-915
Wabco / 3541



Tapón Caliper Lo-915
Wabco / 3551



Tapón Regulador Lo-915
Wabco / 3552



Ajustador Lo-915
Wabco / 3561



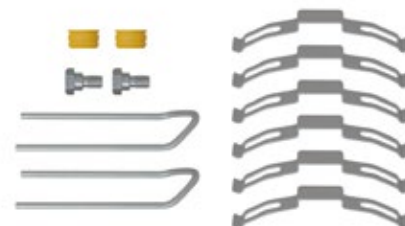
Base Resorte
Wabco / 3563



Reten Resorte
Wabco / 3564



Resorte Cuadrado
Wabco / 3565



Retenedor Pastillas
Wabco / 3178



Cuna de Rodamiento
Meritor / 2071



Embrague
Meritor / 2134



Engranaje Calibrador
Meritor / 2135



Guardapolvo
Meritor / 2142



Mecanismo Ajuste
Meritor / 2188



Tapa de Aluminio
Meritor / 2197



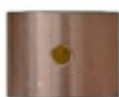
Horquilla (114mm)
Meritor / 2207



Seguro Sensor de desgaste de Pastilla
Meritor / 2267



Buje 32x97/37 DX195
Meritor / 2512



Buje Teflon
Meritor / 2521



Tapa (40x20mm)
Meritor / 2542



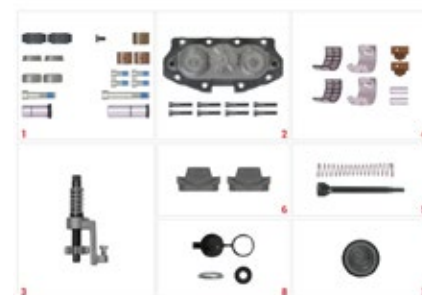
Anillo Sujeción
Meritor / 2571



Guardapolvo Guías Elsa 225/Ducco
Meritor / 2582



Empaquetadura Nucleo
Meritor / 2623



Kit Elsa 195/225/Ex225 Type
Meritor / CHS2005



Grasa Industrial 900 Gr
1299



Grasa Industrial 4 Kg
1298



Núcleo Caliper Haldex X-Gen 1
4001



Kit MAXX22T Der
3009



Kit MAXX22T Izq
3010



Tapa Sin Sensor
1019



Zapata 54MM ACTROS
1056



Tapa Central con Pernos
1046



Regulador Secundario ACTROS
1222



Sensor MB MAXX 22
3190

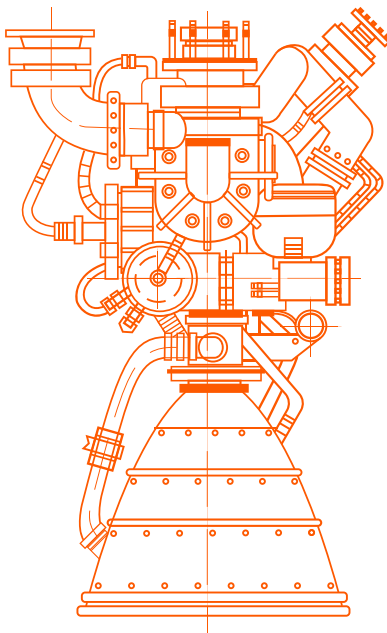


Sensor MAN MAXX 22
3267



Kit MAXX 22 MAN TGX Derecho
3005





COTIZA CON NOSOTROS

Camino rinconada 4072,
Maipú, Santiago - Chile.

contacto@topreman.cl

+56 9 4000 4446

contacto

T-R